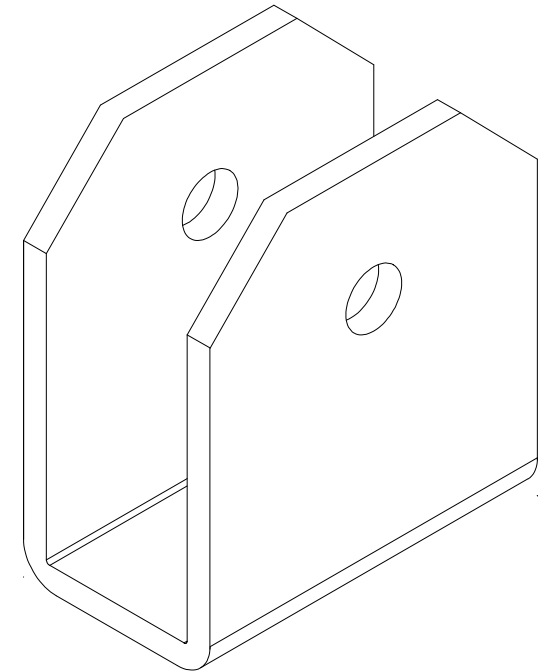
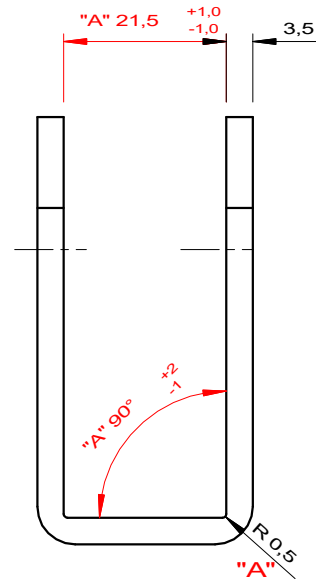
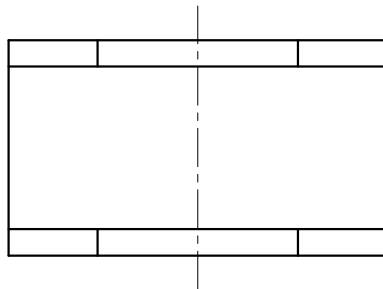
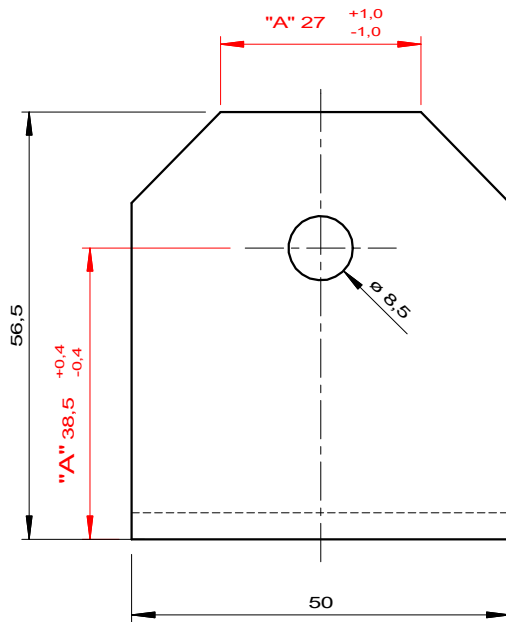


Maße o. Toleranzangabe nach Tabelle								(Grenzabmaße für Längenmaße)			für gebrochene Kanten			für Winkelmaße				
von 0.5 bis 3	über 3 bis 6	über 6 bis 30	über 30 bis 120	über 120 bis 400	über 400 bis 1000	über 1000 bis 2000	über 2000 bis 4000	von 0.5 bis 3	über 3 bis 6	über 6 bis 30	bis 10	über 10 bis 50	über 50 bis 120	über 120 bis 400	über 400			
+/-0,2	+/-0,3	+/-0,5	+/-0,8	+/-1,2	+/-2,0	+/-3,0	+/-4,0	+/-0,2	+/-0,3	+/-0,5	+/-0,8°	+/-1,2°	+/-2,0°	+/-3,0°	+/-4,0°			



Weitergabe sowie Vervielfältigung dieser Unterlage, Verwertung und Mitteilung Ihres Inhaltes nicht gestattet, soweit nicht ausdrücklich zugestanden. Zuwiderhandlungen verpflichten zu Schadenersatz. Alle Rechte im Falle einer Patenterteilung oder Gebrauchsmuster-Eintragung vorbehalten.			<b>Fertigungs-Zeichnung!</b> Nach Ausdruck unterliegt die Zeichnung nicht dem Änderungsdienst und darf nur für das anstehende Produktionslos verwendet werden. Zu jedem neuen Produktionsstart steht die aktuelle Zeichnung im System zur Verfügung.			Maßstab 1:1		Material-Einsatzgewicht: ~0,199 kg	
Änderungsnachweis						Oberfläche: roh alt; galv. verzinkt		Bauteilgewicht: ~0,17 kg	
"G"	*	*				Erstellt am/von 10.11.2003 / BAE		Werkstoff: DD11	
"F"	*	*				Geprüft und freigegeben am/von 10.11.2003 / JK		Abmessung: 130x3,5	
"E"	*	*				Norm:		Artikel-Bezeichnung Bügel für Seilrolle 60mm	
"D"	*	*				Bätzold & Wagner GmbH & Co KG Röntgenstrasse 14 42477 Radvormeidl www.baewa-trailer-parts.de		Identnummer: *	
"C"	*	*				30.07.19 JK siehe Index Kennzeichnung		Artikel-Nr.: 0334/60	
"B"	*	*				Index Datum Name Bezeichnung		Zg.-Nummer: 0334-60_A	
"A"	30.07.19	JK	siehe Index Kennzeichnung						

